

LEGENDA

SISTEMA RURALE

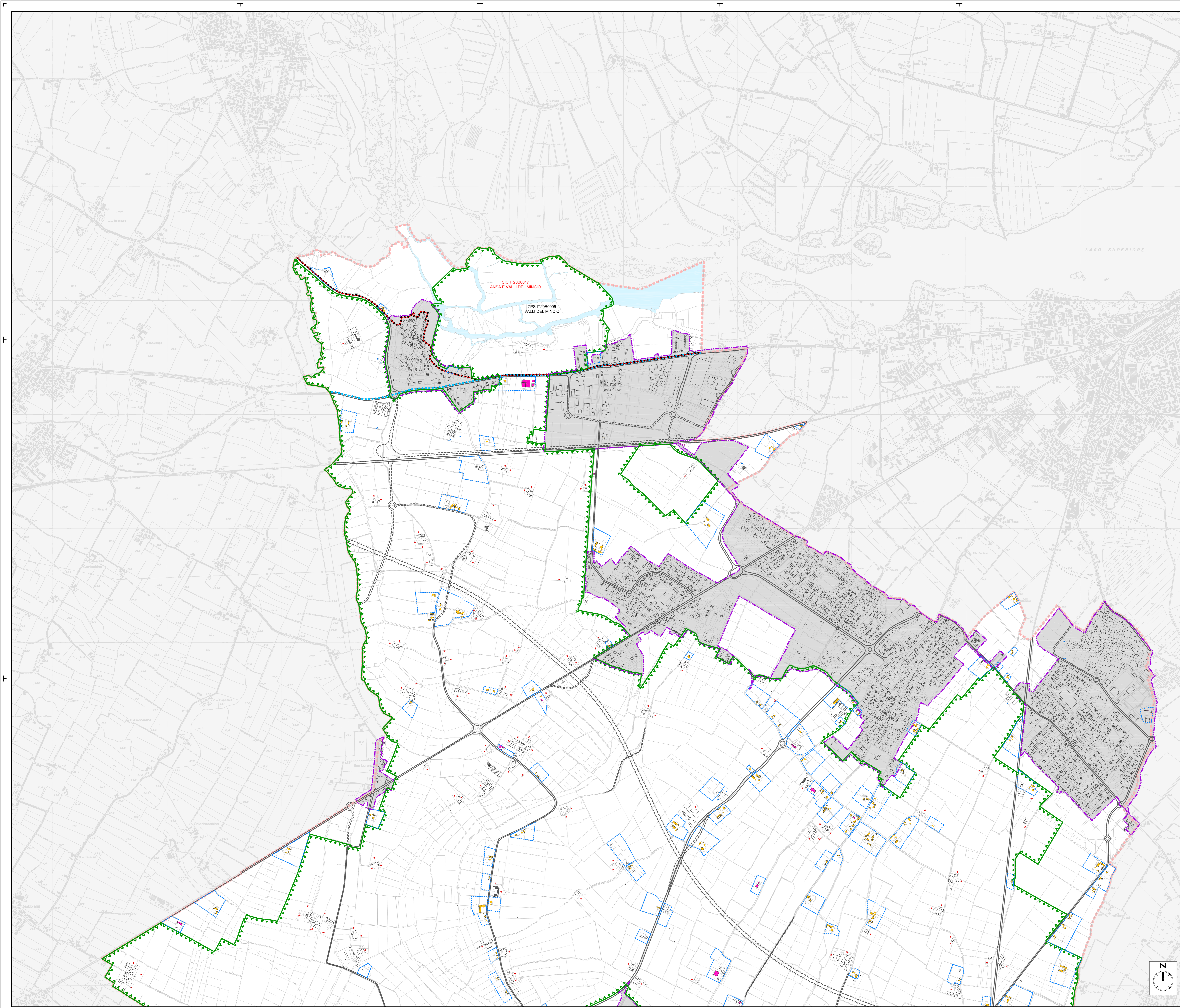
LIMITI DELL'ESPANSIONE AZIENDALE

- ESPANSIONE AZIENDALE DA LIMITARE A 100 mt
- LIMITI INFERIORE A 100 mt DELL'ESPANSIONE AZIENDALE
- LIMITI DELL'ESPANSIONE AZIENDALE SENZA ALLEVAMENTO
- ESPANSIONE AZIENDALE DA LIMITARE A 100 mt
- LIMITI INFERIORE A 100 mt DELL'ESPANSIONE AZIENDALE

- DELIMITAZIONE FASCIA DI RISPETTO DI INTERAZIONE DELLA ZONA AGRICOLA CON LA ZONA URBANA DEL P.R.G.C. VIGENTE (Centro urbano ed aree di trasformazione)
- DELIMITAZIONE FASCIA DI RISPETTO DI INTERAZIONE DELLA ZONA AGRICOLA CON LE ABITAZIONI ISOLATE
- EDIFICI o/o COMPLESSI EDILIZI CHE RISULTANO AVERE DESTINAZIONE PREVALENTEMENTE AGRICOLA
- EDIFICI o/o COMPLESSI EDILIZI DI INTERESSE STORICO - CULTURALE CHE RISULTANO AVERE DESTINAZIONE PREVALENTEMENTE AGRICOLA
- EDIFICI o/o COMPLESSI EDILIZI CHE RISULTANO AVERE DESTINAZIONE PREVALENTEMENTE RESIDENZIALE ED USI ASSIMILARI
- EDIFICI o/o COMPLESSI EDILIZI DI INTERESSE STORICO - CULTURALE CHE RISULTANO AVERE DESTINAZIONE PREVALENTEMENTE RESIDENZIALE ED USI ASSIMILARI
- EDIFICI o/o COMPLESSI EDILIZI CHE RISULTANO AVERE DESTINAZIONE PREVALENTEMENTE PRODUTTIVA o/o COMMERCIALE

VINCOLI AMMINISTRATIVI ED ELEMENTI TERRITORIALI

- PERIMETRO DEL TERRITORIO URBANIZZATO
- ELEMENTI PRIMARI DEL SISTEMA INFRASTRUTTURALE
- ELEMENTI PRIMARI DEL SISTEMA INFRASTRUTTURALE DI PROGETTO
- FLUMI, LAGHI E CORSI D'ACQUA PRINCIPALI
- DELIMITAZIONE PARCO REGIONALE DEL MINCIO - (L.R. 6683)
- DELIMITAZIONE DELLE AREE DI ELEVATO PREGIO NATURALISTICO TUTELETTATE COME S.I.C. e p.s.i.c. - (DIRETTIVA "HABITAT" 92/43/CEE)
- IT20B0007 - S.I.C. - ANSA E VALLI DEL MINCIO
- DELIMITAZIONE DELLE AREE DI ELEVATO PREGIO NATURALISTICO TUTELETTATE COME Z.P.S. - (DIRETTIVA "UCCELLI" 79/609/CEE)
- IT20B0009 - Z.P.S. - VALLI DEL MINCIO
- CONFINI DEL TERRITORIO COMUNALE



CITTA' DI CURTATONE **PGT**
DOCUMENTO DI PIANO

IL SINDACO Antonio Bazzani
IL SEGRETARIO COMUNALE Don Giuseppe Caporali
IL RESPONSABILE DEL PROCEDIMENTO
POLIZIA MUNICIPALE

QUADRO CONOSCITIVO DEL TERRITORIO
DELIMITAZIONE DELLA FASCIA DI RISPETTO DI INTERAZIONE DELLA ZONA AGRICOLA CON LA ZONA URBANA DEL P.R.G.C. VIGENTE - Nord

APPROVAZIONE DELLA COMMISSIONE AMBIENTALE E DEL COMITATO DI ADOZIONE DEL C.C. 07/08/2010
DELIBERA DI APPROVAZIONE DEL C.C. 08/09/2010

DATA: Novembre 2009
AGG: Settembre 2010
SCALA: 1:10.000

E.5.4.1